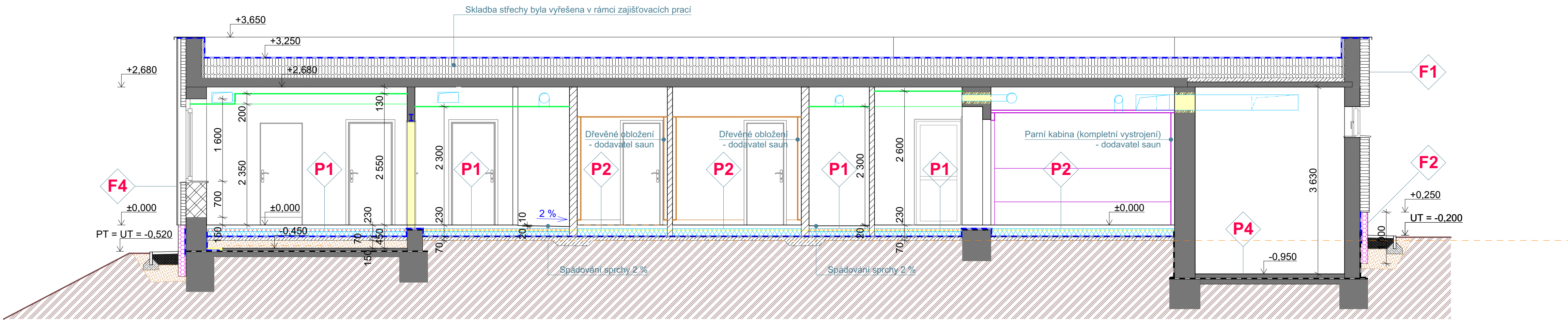


Řez A - A



Řez B - B

Legenda:

- Stávající konstrukce
- Zazdívký z cihel plných
- Příčky z plynosilikátových tvárnic
- ETICS - minerální vata tl. 180 mm
- ETICS - XPS tl. 150 mm (sokl)
- Izolace v podlaže EPS 150, tl. dle skladby
- Systémová deska podlahového vytápění
- Podhledy z impregnovaného SDK
- Hydroizolace stávající / nová
- Podkladní betonová mazanina
- Zásyp štěrkem
- Původní terén
- Skladby podlah a stěn

±0,000 = 422,770 m n. m.

Vedoucí projektant :	Vypracoval :	
Ing. arch. B. Kubiček	Ing. arch. B. Kubiček	
Obec :	Ostrov	
Kraj :	Karlovarský	
Investor :	Město Ostrov, Jáchymovská 1, 363 01 Ostrov	
Název akce :	<b>Stavební úpravy objektu Městské sauny Ostrov ul. U Koupaliště, Ostrov</b>	Datum : 11/2025 Stupeň : DPS Č. zak. : 250104 Měřítko : 1 : 50
Obsah :	Řezy	Číslo přílohy : <b>D.1.1.2.4</b>

Ing. arch. Břislav Kubiček  
Stavební úpravy objektu Městské sauny Ostrov  
ul. U Koupaliště, Ostrov  
tel. 603 654 595, e-mail: KK3K@seznam.cz